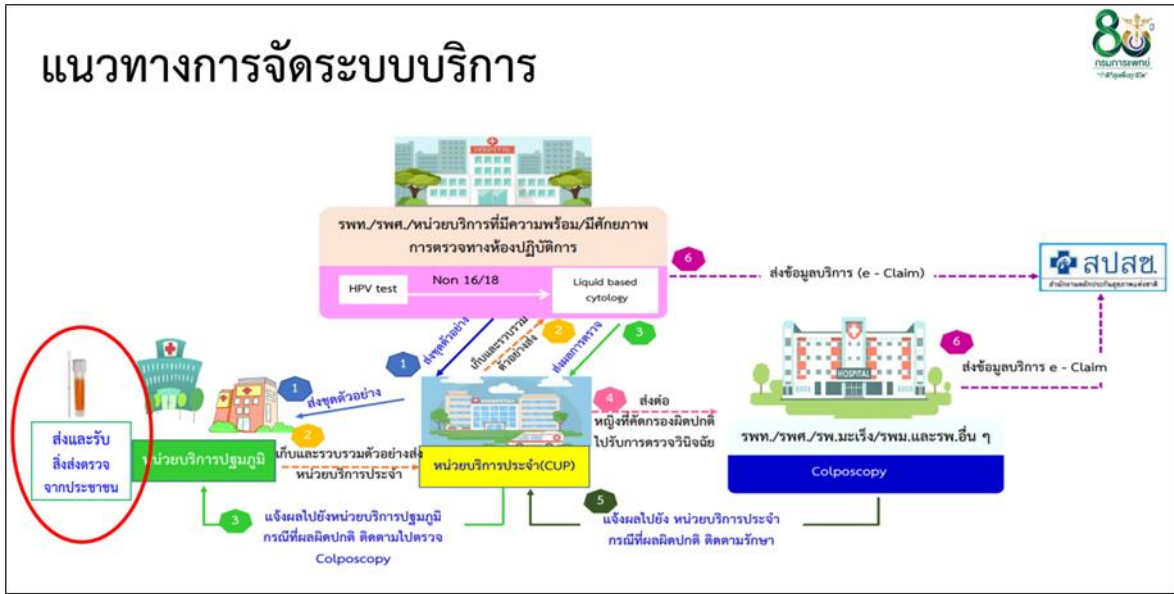
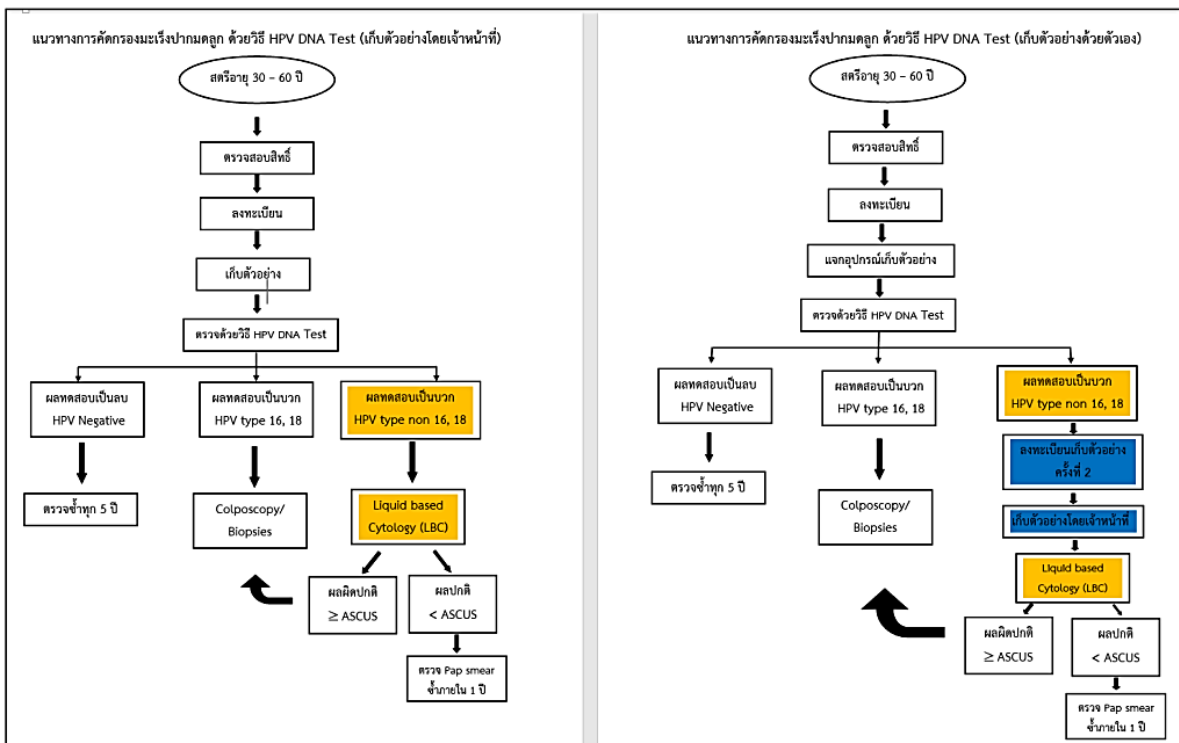




ภาพที่ 1 ขั้นตอนการปฏิบัติสำหรับหน่วยบริการที่ให้บริการ HPV Self-sampling



ภาพที่ 2 กระบวนการทำงานที่แตกต่างกันระหว่างการเก็บตัวอย่างโดยเจ้าหน้าที่และการเก็บตัวอย่างด้วยตนเอง





ตารางที่ 1 ข้อมูลผลงานการคัดกรองมะเร็งปากมดลูกด้วยวิธี HPV Self-sampling แยกตามเขตสุขภาพ (ผลการดำเนินงานตั้งแต่วันที่ 4 ก.พ. 2565 – 8 ก.พ. 2566)

เขตสุขภาพ	ผลงานการคัดกรอง			ผลการตรวจ HPV Self-sampling									การตรวจ Liquid Based Cytology (LBC) ใน			
	ลงทะเบียนตรวจ	ตรวจเรียบร้อยแล้ว		Negative		Positive Type 16		Positive Type 18		Positive Type non 16/18		LBC < ASCUS (Bethesda : 100-125)		LBC ≥ ASCUS (Bethesda : 200-308)		
		จำนวน	จำนวน	%	จำนวน	%	จำนวน	%	จำนวน	%	จำนวน	%	จำนวน	%		
1	12,654	11,729	92.7	10,687	91.1	140	16.5	55	0.5	847	7.2	372	87.7	52	12.3	
2	393	257	65.4	224	87.2	4	-	4	1.6	25	9.7	-	-	0	-	
3	27	-	-	25	-	-	-	-	-	2	-	-	-	0	-	
4	5,499	4,707	85.6	4,297	91.3	80	26.5	28	0.6	302	6.4	72	98.6	1	1.4	
5	2,571	2,002	77.9	1,800	89.9	39	25.3	9	0.4	154	7.7	43	87.8	6	12.2	
6	13,637	11,628	85.3	10,329	88.8	277	30.6	116	1.0	906	7.8	212	75.4	69	24.6	
7	31,534	29,123	92.4	27,558	94.6	323	27.9	84	0.3	1,158	4.0	638	84.1	121	15.9	
8	1,790	1,746	97.5	1,534	87.9	36	22.2	14	0.8	162	9.3	64	85.3	11	14.7	
9	1,654	1,210	73.2	1,144	94.5	10	19.6	5	0.4	51	4.2	1	100.0	0	-	
10	10,464	9,320	89.1	8,763	94.0	114	28.1	37	0.4	406	4.4	203	72.8	76	27.2	
11	3,397	3,028	89.1	2,796	92.3	39	21.7	13	0.4	180	5.9	79	71.2	32	28.8	
12	1,724	1,164	67.5	1,102	94.7	8	16.7	6	0.5	48	4.1	10	58.8	7	41.2	
13	2,450	1,768	72.2	1,568	88.7	47	33.1	11	0.6	142	8.0	40	55.6	32	44.4	
รวม	87,794	77,709	88.5	71,827	92.4	1,117	1.4	382	0.5	4,383	5.6	1,734	81.0	407	19.0	

ข้อมูลจากโปรแกรม HPVcs2020 ณ วันที่ 8 กุมภาพันธ์ 2566

ตารางที่ 2 ตารางเปรียบเทียบผลการดำเนินงานการตรวจคัดกรองด้วยวิธี HPV DNA Test ระหว่างการเก็บส่งตรวจด้วยเจ้าหน้าที่และการเก็บส่งตรวจด้วยตนเอง

รายการตรวจ	เป้าหมาย ประชากรหญิงไทย อายุ 30-60 ปี	ผลงานการคัดกรอง		ผลการคัดกรอง HPV DNA				การตรวจ Liquid Based Cytology (LBC) ในกรณีที่มีผล HPV Positive type non 16/18			
		จำนวน	%	Positive Type 16/18		Positive Type non 16/18		LBC < ASCUS		LBC ≥ ASCUS	
				จำนวน	%	จำนวน	%	จำนวน	%	จำนวน	%
1 เก็บส่งตรวจโดยเจ้าหน้าที่											
บึง 2563 (14 จังหวัด)	1,002,717	49,834	5.0	620	1.2	1,972	4.0	1,532	75.8	490	24.2
บึง 2564 (44 จังหวัด)	1,862,002	279,348	15.0	4,242	1.5	12,431	4.5	9,044	7.37	3,229	26.3
บึง 2565 (72 จังหวัด)	2,606,554	651,412	25.0	10,294	1.6	30,520	4.7	18,999	71.9	7,434	28.1
บึง 2566 (76 จังหวัด)	2,611,854	138,250	5.3	2,377	1.7	7,816	5.7	4,488	73.1	1,649	26.9
ผลงานรวมทั้ง 4 ปี	8,083,127	1,118,844	13.8	17,533	1.6	52,739	4.7	34,063	72.7	12,802	27.3
2 เก็บส่งตรวจทางช่องคลอดด้วยตนเอง (Self-sampling) : เริ่มโครงการ 4 ก.พ. 2565 – 6 กุมภาพันธ์ 2566											
2.1 ผลงานจาก 12 เขตสุขภาพ	-	75,941	-	1,441	1.9	4,241	5.6	1,694	81.9	375	18.1
2.2 ผลงาน กทม. จากกรณีที่ NCI ปลอดภัยตามสถานที่ต่างๆ เช่น บริษัทไทยาโก้, สปสช., บปอ., MHT ลาตฟร้าว และ ห้างสรรพสินค้ากลาง เป็นต้น	-	1,768	-	58	3.3	142	8.0	40	55.6	32	44.4
2.1 งานวิจัย NCI	-	268	-	3	1.1	26	9.7	12	46.2	14	53.8
รวมทั้งหมด		77,977		1,502	1.9	4,409	5.7	1,746	80.6	421	19.4

ข้อมูลจากโปรแกรม HPVcs2020 ณ วันที่ 8 กุมภาพันธ์ 2566



ตารางที่ 3 การจัดกิจกรรมรณรงค์การคัดกรองมะเร็งปากมดลูกของสถาบันมะเร็งแห่งชาติ สามารถให้บริการ

การให้บริการ	จำนวนผู้รับบริการ	จำนวนผู้ให้บริการ	จำนวนวันที่ให้บริการ
บ.วาโก้	236	8 คน	3 วัน
สปสช.	91	5 คน	ครึ่งวัน
MRT	845	10 คน	2 วัน
ราชทัณฑ์	963	6 คน	2 วัน

ประชาชนได้

ตารางที่ 4 ทักษะคิดและการยอมรับการตรวจคัดกรองมะเร็งปากมดลูกโดยใช้ชุดเก็บสิ่งส่งตรวจด้วยตนเอง

	คะแนนเฉลี่ย \pm S.D.	ระดับความคิดเห็น
1. การตรวจคัดกรองมะเร็งปากมดลูกโดยใช้ชุดเก็บสิ่งส่งตรวจด้วยตนเองทำให้ท่านไม่รู้สึกอายนหรือกลัวเครื่องมือ	4.27 \pm 1.04	เห็นด้วยอย่างยิ่ง
2. ท่านคิดว่า การตรวจคัดกรองมะเร็งปากมดลูกโดยใช้ชุดเก็บสิ่งส่งตรวจด้วยตนเองมีความง่ายและสะดวก	4.40 \pm 0.80	เห็นด้วยอย่างยิ่ง
3. ท่านคิดว่า การใช้ชุดเก็บสิ่งส่งตรวจด้วยตนเองมีความปลอดภัย	4.06 \pm 0.86	เห็นด้วย
4. ท่านรู้สึกเจ็บหรือไม่สบายตัวหลังใช้ชุดเก็บสิ่งส่งตรวจมะเร็งปากมดลูกด้วยตนเอง	2.09 \pm 0.99	ไม่เห็นด้วย
5. ท่านคิดว่าหากนำชุดเก็บสิ่งส่งตรวจด้วยตนเองนี้ไปใช้ที่บ้าน จะเพิ่มความสะดวกมากขึ้น	4.41 \pm 0.71	เห็นด้วยอย่างยิ่ง

หมายเหตุ คะแนนเต็ม 5 คะแนน

ตารางที่ 5 ข้อมูลผู้รับบริการตรวจคัดกรองมะเร็งปากมดลูกด้วยวิธี HPV Self-sampling จากกิจกรรมรณรงค์วันมะเร็งโลก ณ ศูนย์การค้า เดอะไนน์ เซ็นเตอร์ ทิวานนท์ เมื่อวันที่ 5 ก.พ. 2566

ช่วงอายุ	เคยตรวจ	ไม่เคยตรวจ	ไม่ตอบ
น้อยกว่า 30	1	4	0
30 - 34	12	30	1
35 - 39	10	6	0
40 - 44	27	12	1
45 - 49	26	8	1
50 - 54	32	9	0
55 - 60	26	6	2
รวม	134	75	5

